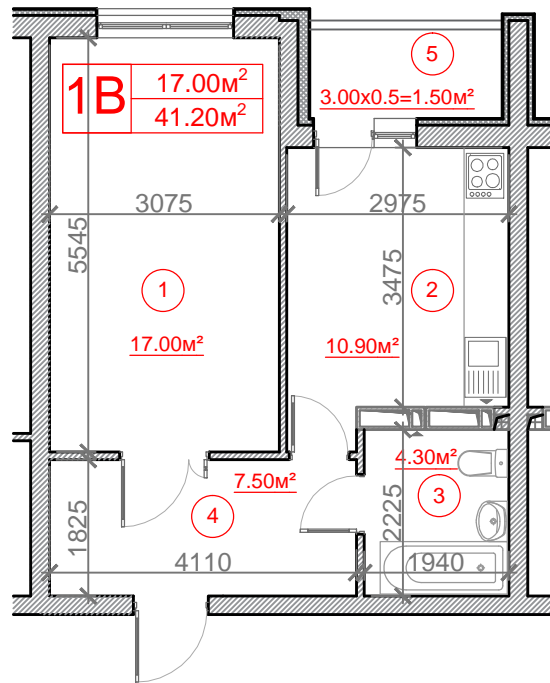


План квартири Тип 1 В

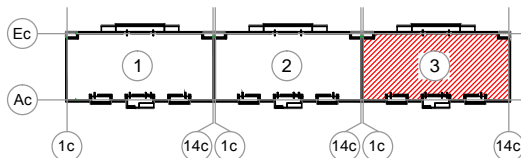


Примітка

1. Висота приміщень - 2,7 м.
2. Загальна площа приміщень може бути скорегована 3-5% при виконанні робочої документації, за результатами будівельно - монтажних робіт та обмірів БТІ.

Секція 3	№ квартири	276	285	294	303	312	321	330	339	348	357	366	375	384	393
	Поверх	2	3	4	5	6	7	8	9	10	11	12	13	14	15

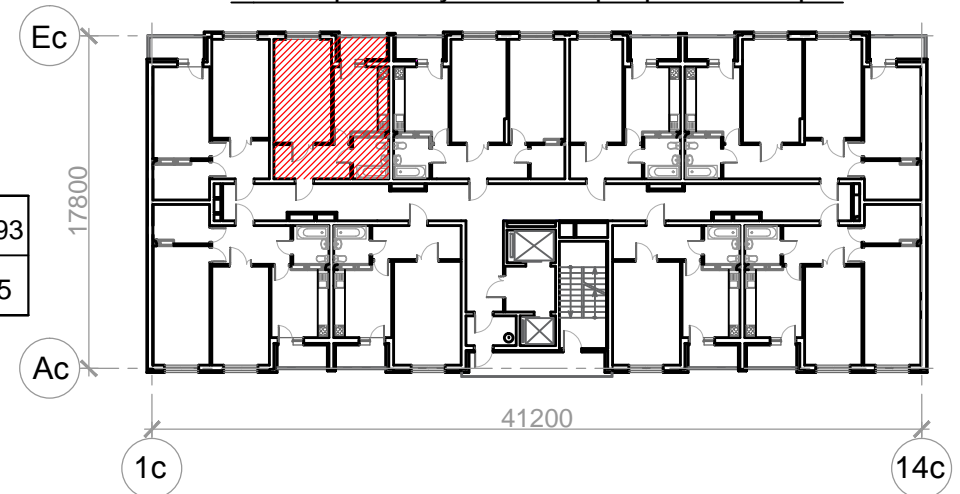
Схема секцій



Експлікація приміщень 1 кімнатної квартири тип 1 В

Номер приміщення	Найменування	Площа, м²
1	2	3
1-о кімнатна квартира тип 1В		
1	Кімната	17.00
2	Кухня	10.90
3	Санвузол	4.30
4	Коридор	7.50
5	Лоджія 3.00x0.5=1.5	1.50
Житлова площа квартири		17.00
Загальна площа квартири		41.20

Схема розташування квартири на поверсі



Зм.	Кіл.	Арк.	Недок.	Підпис	Дата
Розробив		Топчій			06.17
Перевірів		Агарков			06.17

План квартири тип 1 В

Стадія	Аркуш	Аркушів