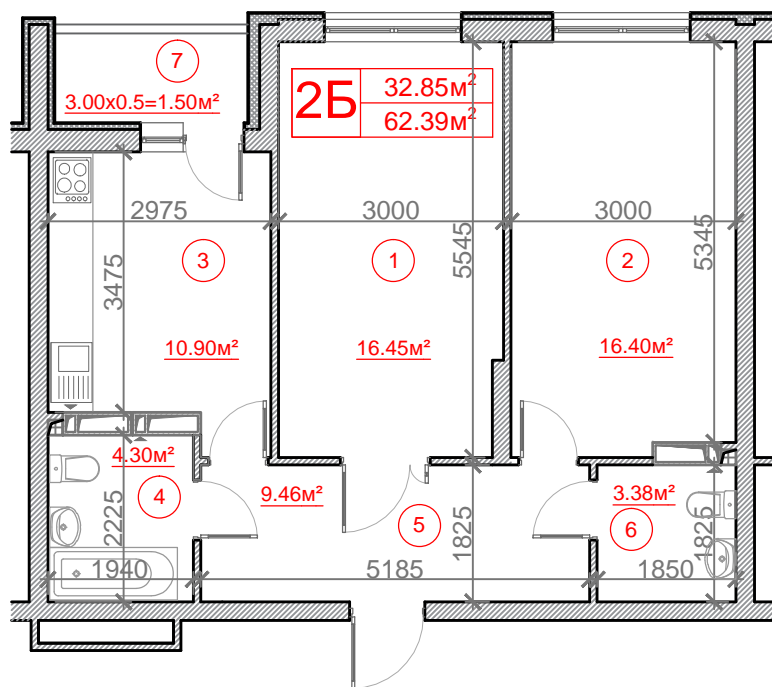


План квартири Тип 2 Б



Експлікація приміщень 2 кімнатної квартири тип 2 Б

Номер приміщення	Найменування	Площа, м ²
1	2	3
2 кімнатна квартира тип 2 Б		
1	Кімната	16.45
2	Спальня	16.40
3	Кухня	10.90
4	Санвузол	4.30
5	Коридор	9.46
6	Санвузол	3.38
7	Лоджія 3.00x0.5=1.50	1.50
Житлова площа квартири		32.85
Загальна площа квартири		62.39

Примітка

1. Висота приміщень - 2,7 м.
2. Загальна площа приміщень може бути скорегована 3-5% при виконанні робочої документації, за результатами будівельно - монтажних робіт та обмірів БТІ.

Секція 3	№ квартири	277	286	295	304	313	322	331	340	349	358	367	376	385	394
	Поверх	2	3	4	5	6	7	8	9	10	11	12	13	14	15

Схема секцій

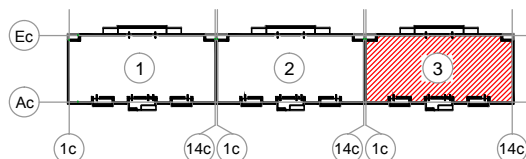
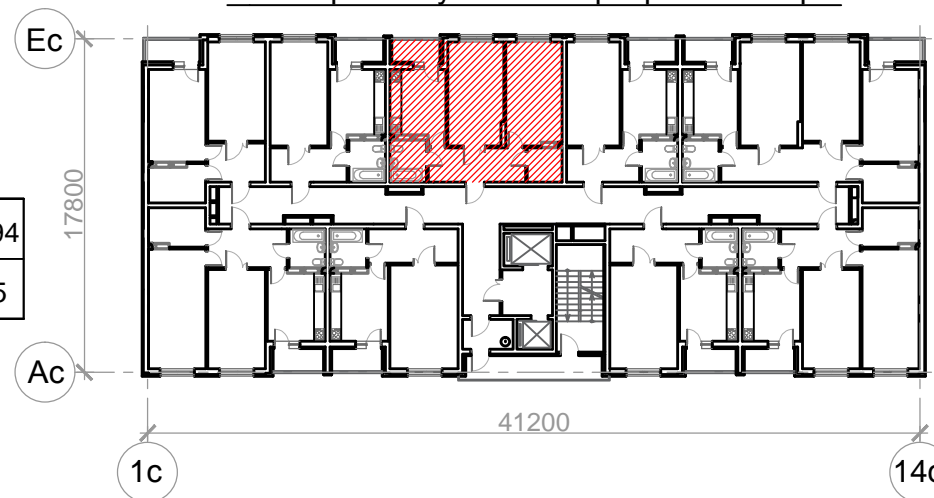


Схема розташування квартири на поверсі



Зм.	Кіл.	Арк.	Недок.	Підпис	Дата
Розробив		Топчій			06.17
Перевірив		Агарков			06.17

План квартири тип 2 Б

Стадія	Аркуш	Аркушів