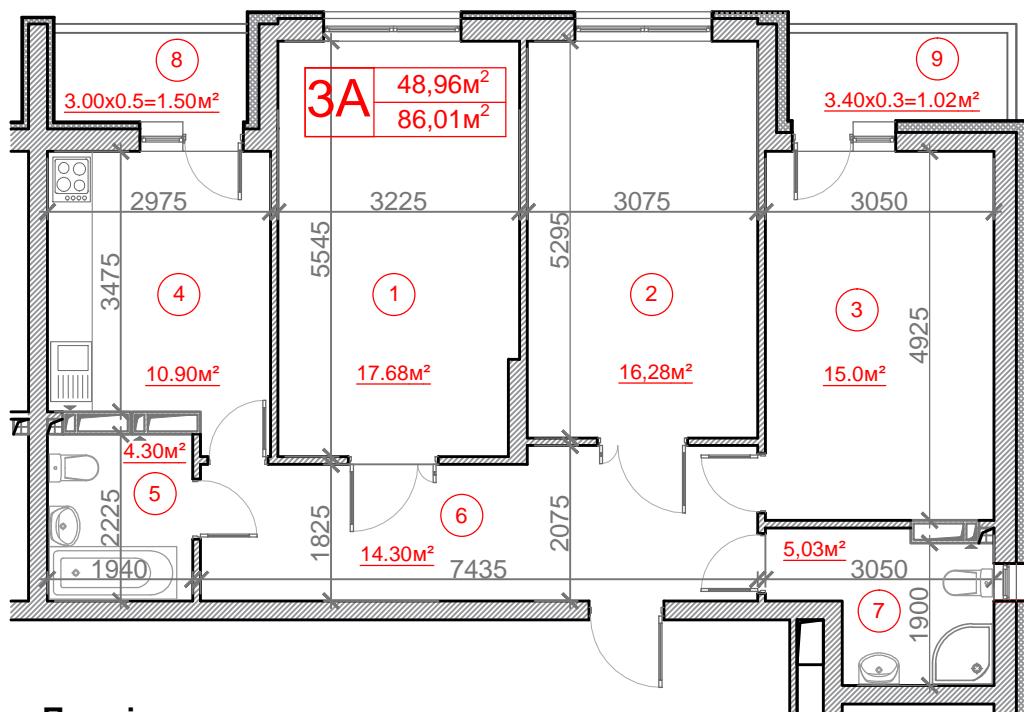


План квартири Тип 3 А

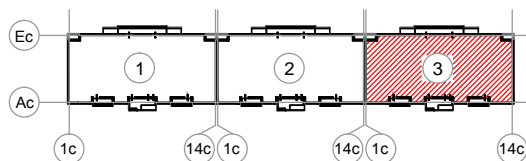


Примітка

1. Висота приміщень - 2,7 м.
2. Загальна площа приміщень може бути скорегована 3-5% при виконанні робочої документації, за результатами будівельно - монтажних робіт та обмірів БТІ.

Секція 3	№ квартири	279	288	297	306	315	324	333	342	351	360	369	378	387	396
	Поверх	2	3	4	5	6	7	8	9	10	11	12	13	14	15

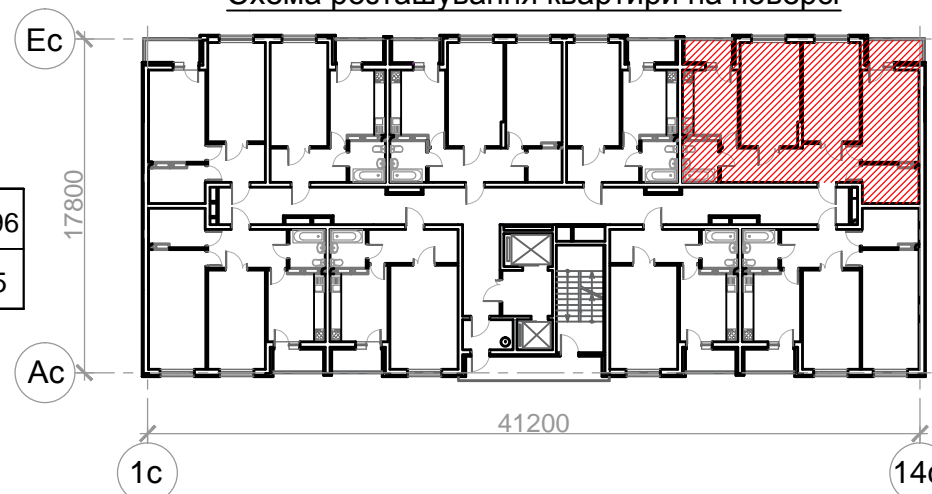
Схема секцій



Експлікація приміщень 3 кімнатної квартири тип 3 А

Номер приміщення	Найменування	Площа, м²
1	Кімната	17,68
2	Спальня	16,28
3	Спальня	15,00
4	Кухня	10,90
5	Санвузол	4,30
6	Коридор	14,30
7	Санвузол	5,03
8	Лоджія 3.00x0.5=1.50	1,50
9	Балкон 3.40x0.3=1.02	1,02
Житлова площа квартири		48,96
Загальна площа квартири		86,01

Схема розташування квартири на поверсі



Зм.	Кіл.	Арк.	Недок.	Підпис	Дата
Розробив		Топчій			06.17
Перевірив		Агарков			06.17

План квартири тип 3 А

Стадія	Аркуш	Аркушів