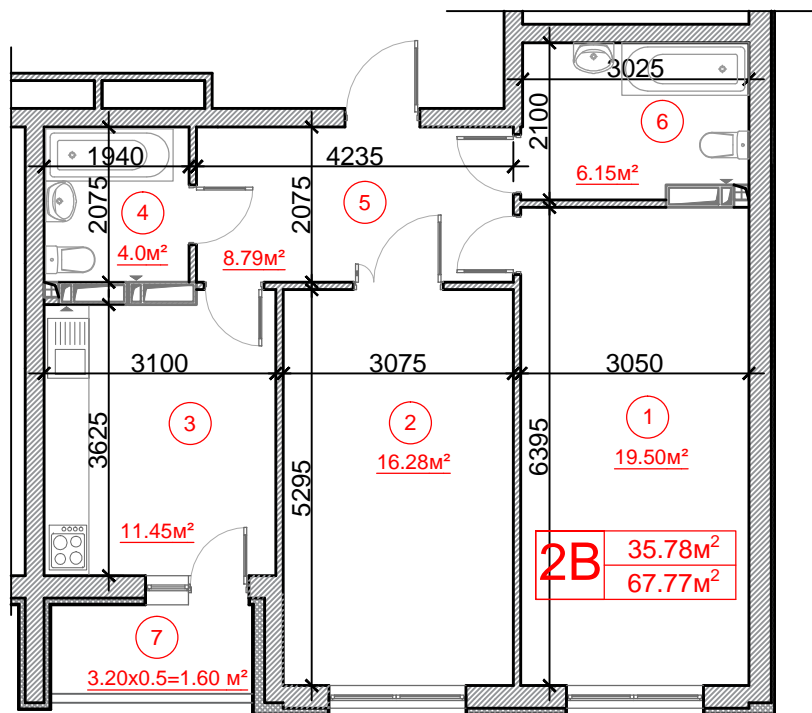


План квартири Тип 2 В

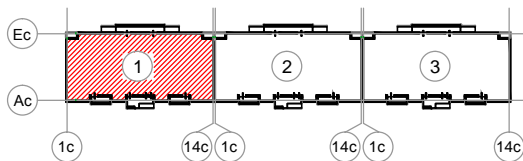


Примітка

1. Висота приміщень - 2,7 м.
2. Загальна площа приміщень може бути скорегована 3-5% при виконанні робочої документації, за результатами будівельно - монтажних робіт та обмірів БТІ.

Секція 1	№ квартири	8	17	26	35	44	53	62	71	80	89	98	107	116	125
	Поверх	2	3	4	5	6	7	8	9	10	11	12	13	14	15

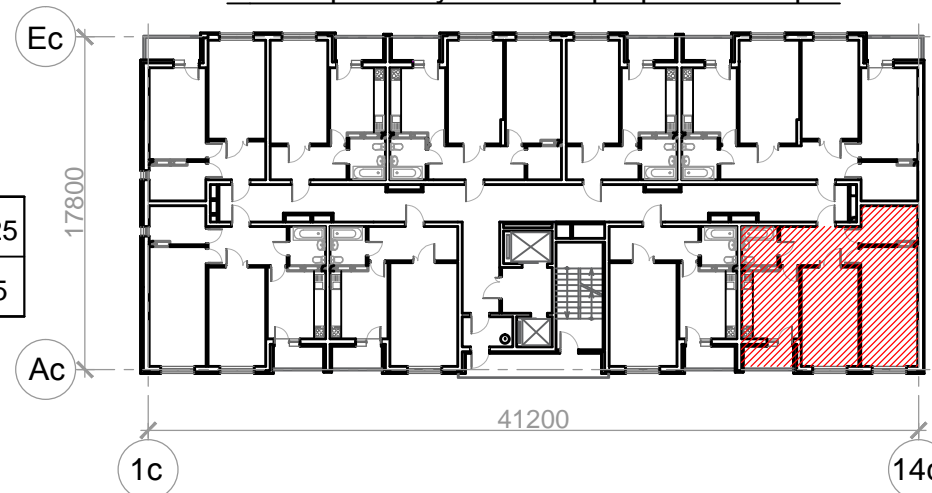
Схема секцій



Експлікація приміщень 2 кімнатної квартири тип 2 В

Номер приміщення	Найменування	Площа, м²
1	2	3
2 кімнатна квартира тип 2 В		
1	Кімната	19.50
2	Спальня	16.28
3	Кухня	11.45
4	Санвузол	4.00
5	Коридор	8.79
6	Санвузол	6.15
7	Лоджія 3.20x0.5=1.60	1.60
Житлова площа квартири		35.78
Загальна площа квартири		67.77

Схема розташування квартири на поверсі



Зм.	Кіл.	Арк.	Недок.	Підпис	Дата
Розробив		Топчій			06.17
Перевірив		Агарков			06.17

План квартири тип 2 В

Стадія	Аркуш	Аркушів