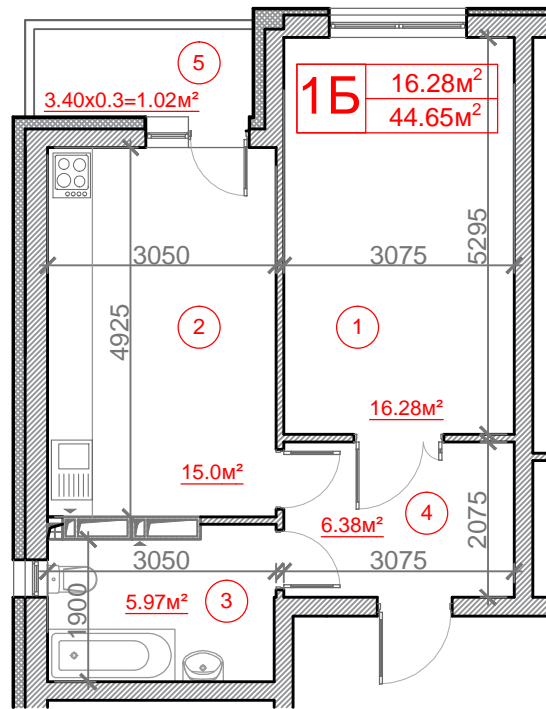


План квартири Тип 1 Б

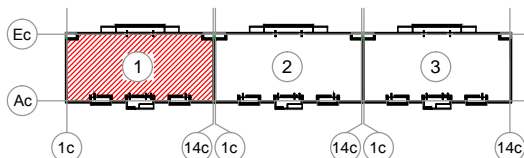


Примітка

1. Висота приміщень - 2,7 м.
2. Загальна площа приміщень може бути скорегована 3-5% при виконанні робочої документації, за результатами будівельно - монтажних робіт та обмірів БТІ.

Секція 1	№ квартири	3	12	21	30	39	48	57	66	75	84	93	102	111	120
	Поверх	2	3	4	5	6	7	8	9	10	11	12	13	14	15

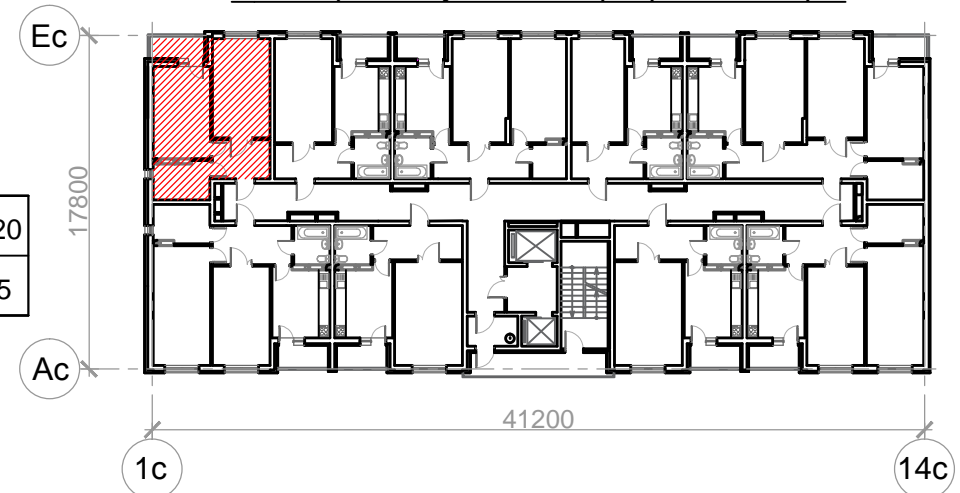
Схема секцій



Експлікація приміщень 1 кімнатної квартири тип 1 Б

Номер приміщення	Найменування	Площа, м²
1	2	3
1 кімнатна квартира тип 1Б		
1	Кімната	16.28
2	Кухня	15.0
3	Санвузол	5.97
4	Коридор	6.38
5	Балкон 3.40x0.3=1.02	1.02
	Житлова площа квартири	16.28
	Загальна площа квартири	44.65

Схема розташування квартири на поверсі



Зм.	Кіл.	Арк.	Недок.	Підпис	Дата
Розробив		Топчій			06.17
Перевірив		Агарков			06.17

План квартири тип 1 Б

Стадія	Аркуш	Аркушів