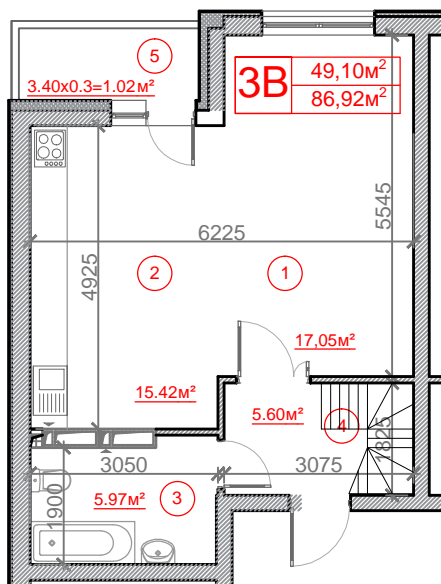


План 1 рівня квартири



План 2 рівня квартири

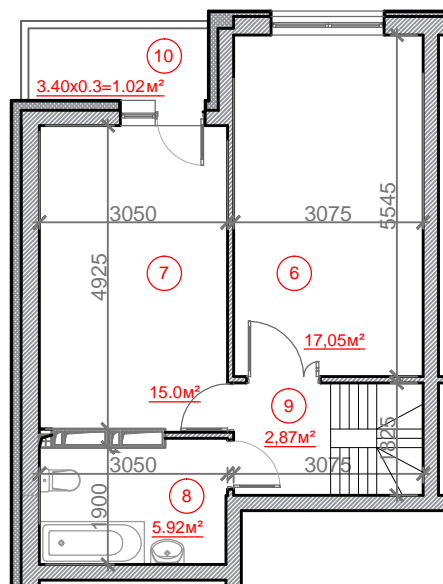
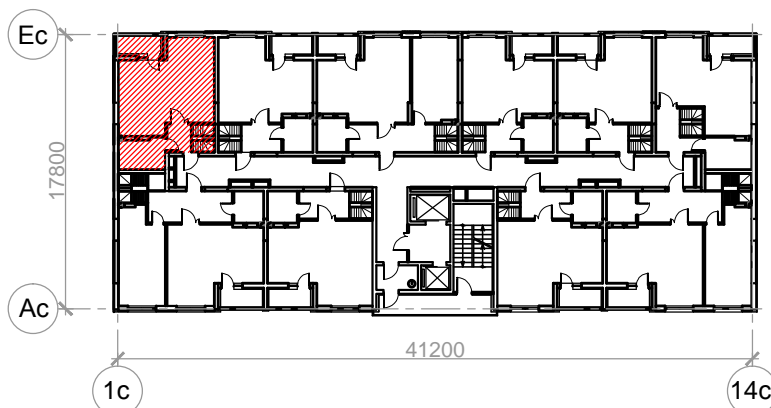
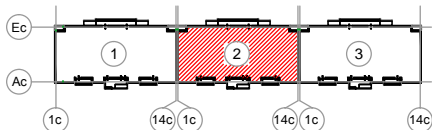


Схема розташування квартири на поверсі



Секція 2	№ квартири	265
	Поверх	16   17

Схема секцій



Експлікація приміщень 3 кімнатної квартири тип 3 В

Номер приміщення	Найменування	Площа, м²
1	2	3
3 кімнатна квартира тип 3 В		
1	Кімната	17,05
2	Кухня	15,42
3	Санвузол	5,97
4	Коридор	5,60
5	Балкон 3.40x0.3=1.02	1,02
6	Спальня	17,05
7	Спальня	15,00
8	Санвузол	5,92
9	Коридор	2,87
10	Балкон 3.40x0.3=1.02	1,02
Житлова площа квартири		<b>49,10</b>
Загальна площа квартири		<b>86,92</b>

**Примітка**

1. Висота приміщень - 2,7 м.
2. Загальна площа приміщень може бути скорегована 3-5% при виконанні робочої документації, за результатами будівельно - монтажних робіт та обмірів БТІ.

Зм.	Кіл.	Арк.	№ док.	Підпис	Дата
Розробив		Топчій			06.17
Перевірів		Агарков			06.17

План квартири тип 3 В

Стадія	Аркуш	Аркушів