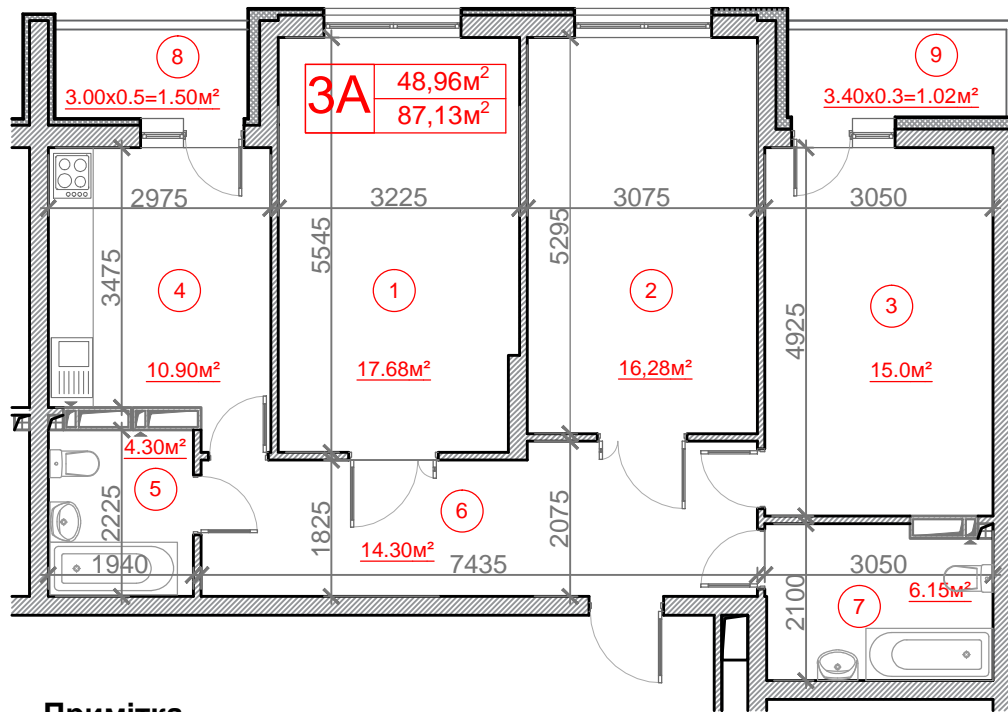


План квартири Тип 3 А



Примітка

1. Висота приміщень - 2,7 м.
2. Загальна площа приміщень може бути скорегована 3-5% при виконанні робочої документації, за результатами будівельно - монтажних робіт та обмірів БТІ.

Експлікація приміщень 3 кімнатної квартири тип 3 А

Номер приміщення	Найменування	Площа, м ²
1	Кімната	17,68
2	Спальня	16,28
3	Спальня	15,00
4	Кухня	10,90
5	Санвузол	4,30
6	Коридор	14,30
7	Санвузол	6,15
8	Лоджія 3.00x0.5=1.50	1,50
9	Балкон 3.40x0.3=1.02	1,02
Житлова площа квартири		48,96
Загальна площа квартири		87,13

Секція 2	№ квартири	143	152	161	170	179	188	197	206	215	224	233	242	251	260
	Поверх	2	3	4	5	6	7	8	9	10	11	12	13	14	15

Схема секцій

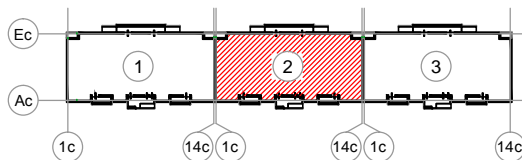
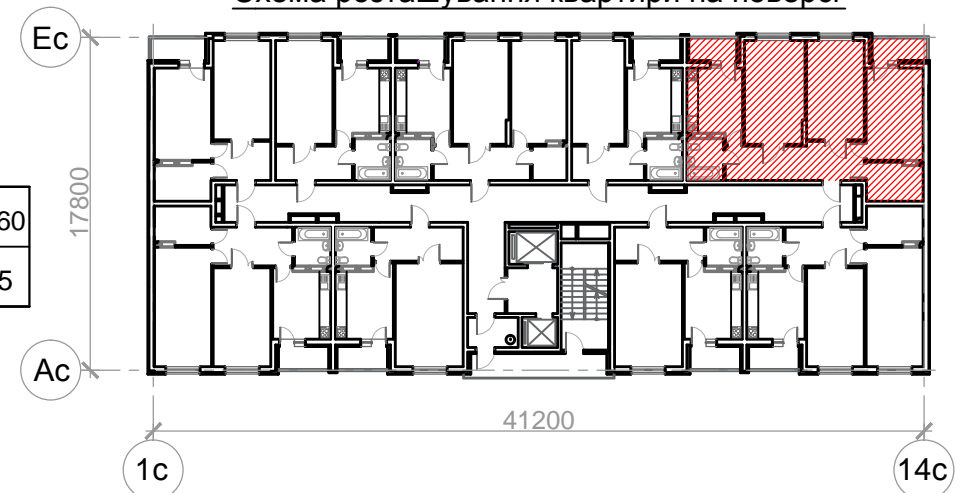


Схема розташування квартири на поверсі



Зм.	Кіл.	Арк.	Недок.	Підпис	Дата
Розробив		Топчій			06.17
Перевірив		Агарков			06.17

План квартири тип 3 А

Стадія	Аркуш	Аркушів