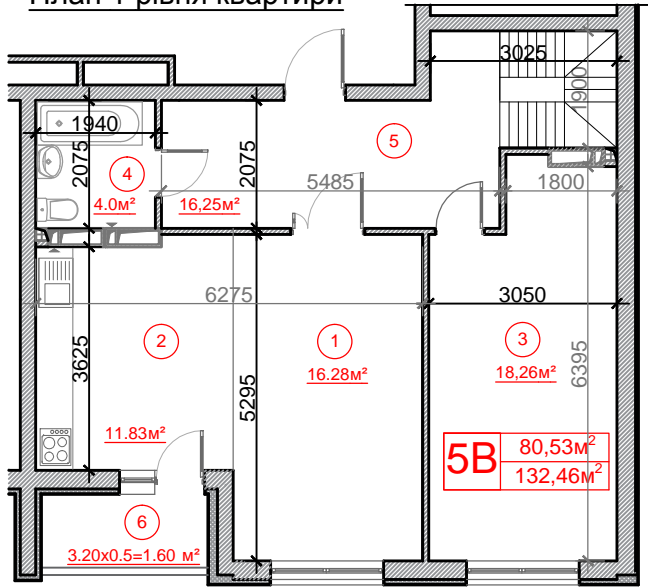


План 1 рівня квартири



План 2 рівня квартири

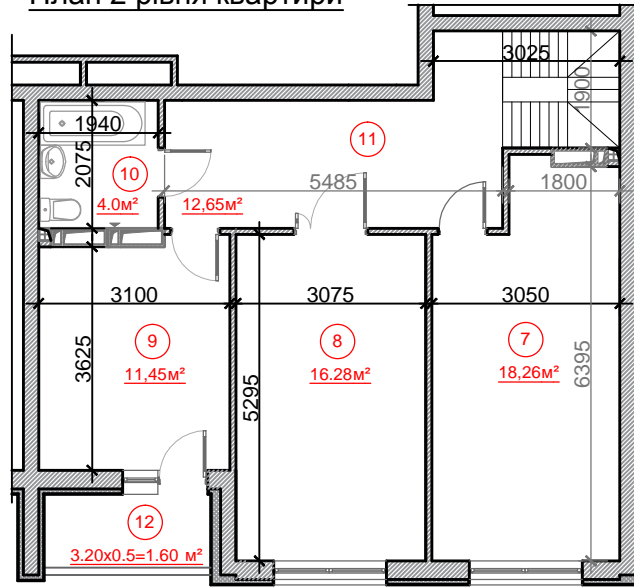
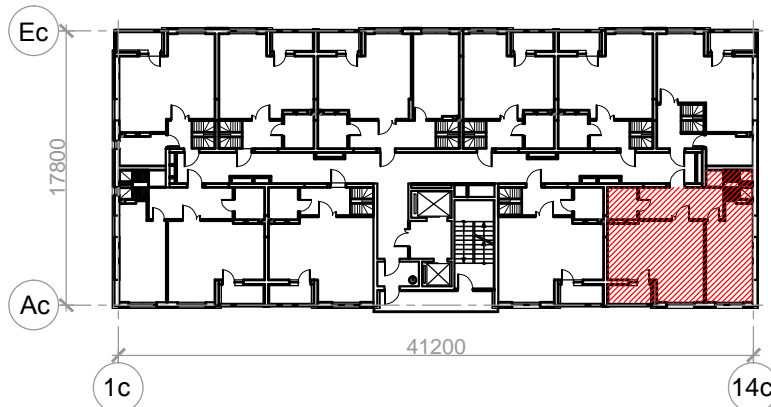
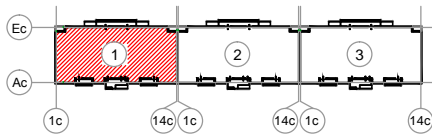


Схема розташування квартири на поверсі



Секція 1	№ квартири	135
	Поверх	16   17

Схема секцій



Експлікація приміщень 5 кімнатної квартири тип 5 В

Номер приміщення	Найменування	Площа, м²
1	2	3
5 кімнатна квартира тип 5 В		
1	Вітальня	16,28
2	Кухня	11,83
3	Кімната	18,26
4	Санвузол	4,00
5	Коридор	16,25
6	Лоджія 3.20x0.5=1.60	1,60
7	Спальня	18,26
8	Спальня	16,28
9	Спальня	11,45
10	Санвузол	4,00
11	Коридор	12,65
12	Лоджія 3.20x0.5=1.60	1,60
	Житлова площа квартири	<b>80,53</b>
	Загальна площа квартири	<b>132,46</b>

**Примітка**

- Висота приміщень - 2,7 м.
- Загальна площа приміщень може бути скорегована 3-5% при виконанні робочої документації, за результатами будівельно - монтажних робіт та обмірів БТІ.

Зм.	Кіл.	Арк.	Недок.	Підпис	Дата
				Топчій	06.17
				Агарков	06.17

План квартири тип 5 В

Стадія	Аркуш	Аркушів