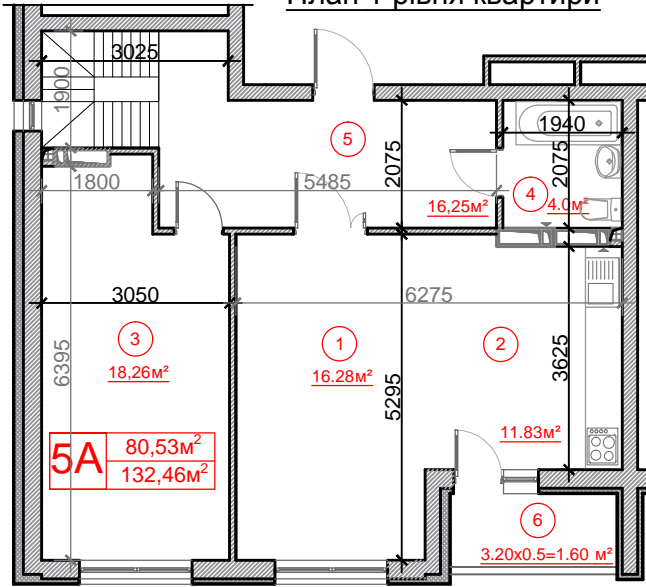


План 1 рівня квартири



План 2 рівня квартири

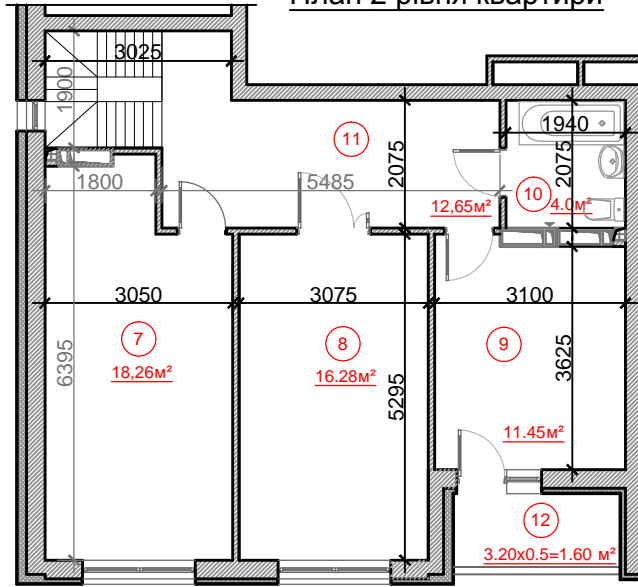
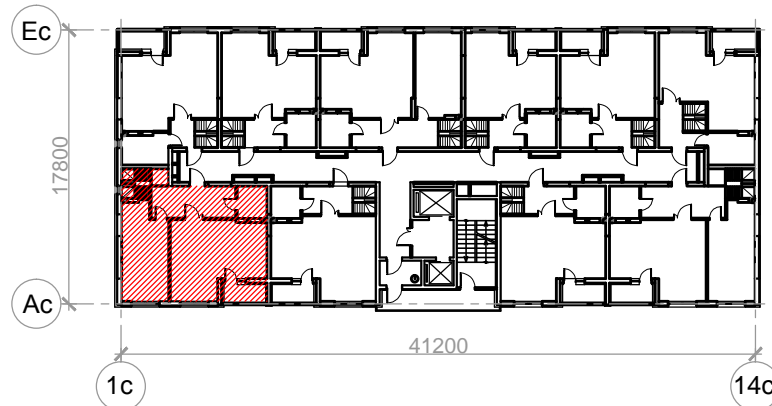
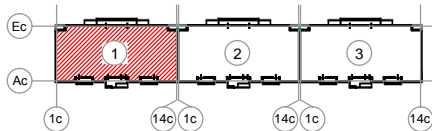


Схема розташування квартири на поверсі



Секція 1	№ квартири	128
	Поверх	16 17

Схема секцій



Експлікація приміщень 5 кімнатної квартири тип 5 А

Номер приміщення	Найменування	Площа, м²
1	2	3
5 кімнатна квартира тип 5 А		
1	Вітальня	16,28
2	Кухня	11,83
3	Кімната	18,26
4	Санвузол	4,00
5	Коридор	16,25
6	Лоджія 3.20x0.5=1.60	1,60
7	Спальня	18,26
8	Спальня	16,28
9	Спальня	11,45
10	Санвузол	4,00
11	Коридор	12,65
12	Лоджія 3.20x0.5=1.60	1,60
	Житлова площа квартири	80,53
	Загальна площа квартири	132,46

Примітка

- Висота приміщень - 2,7 м.
- Загальна площа приміщень може бути скорегована 3-5% при виконанні робочої документації, за результатами будівельно - монтажних робіт та обмірів БТІ.

Зм.	Кіл.	Арк.	№ док.	Підпис	Дата
Розробив		Топчій			06.17
Перевірів		Агарков			06.17

План квартири тип 5 А

Стадія	Аркуш	Аркушів