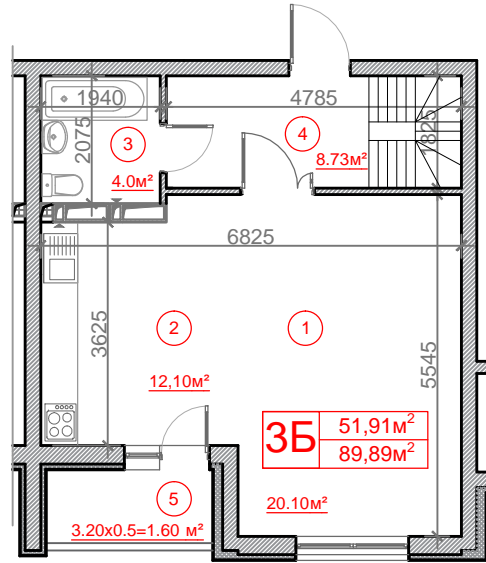


План 1 рівня квартири



План 2 рівня квартири

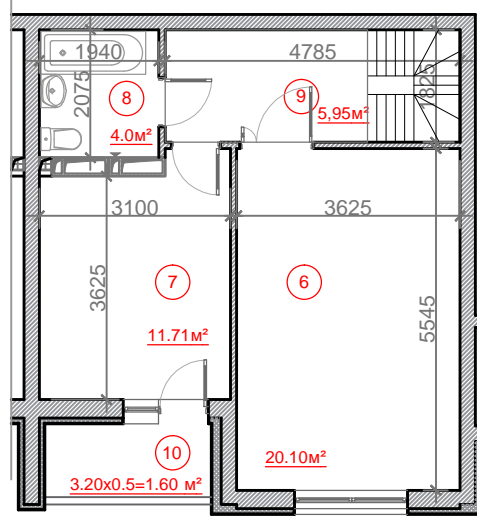
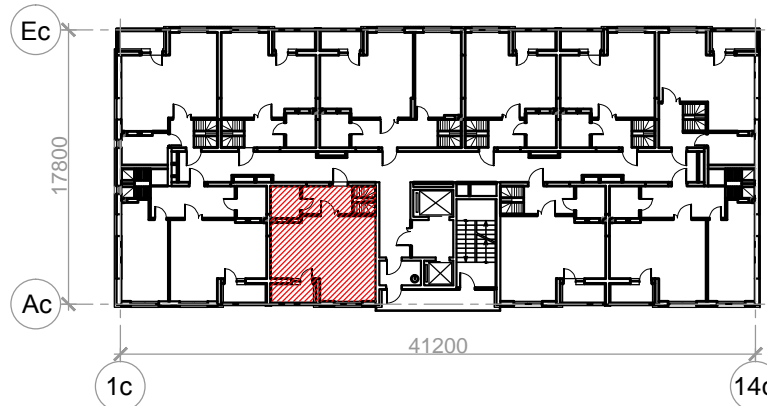
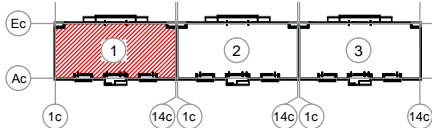


Схема розташування квартири на поверсі



Секція 1	№ квартири	127
	Поверх	16 17

Схема секцій



Експлікація приміщень 3 кімнатної квартири тип 3 Б

Номер приміщення	Найменування	Площа, м²
1	2	3
3 кімнатна квартира тип 3 Б		
1	Кімната	20.10
2	Кухня	12.10
3	Санвузол	4.00
4	Коридор	8.73
5	Лоджія 3.20x0.5=1.60	1.60
6	Спальня	20.10
7	Спальня	11.71
8	Санвузол	4.00
9	Коридор	5,95
10	Лоджія 3.20x0.5=1.60	1.60
Житлова площа квартири		51,91
Загальна площа квартири		89,89

Примітка

- Висота приміщень - 2,7 м.
- Загальна площа приміщень може бути скорегована 3-5% при виконанні робочої документації, за результатами будівельно - монтажних робіт та обмірів БТІ.

Зм.	Кіл.	Арк.	№ док.	Підпис	Дата
Розробив		Топчій			06.17
Перевірив		Агарков			06.17

План квартири тип 3 Б

Стадія	Аркуш	Аркушів