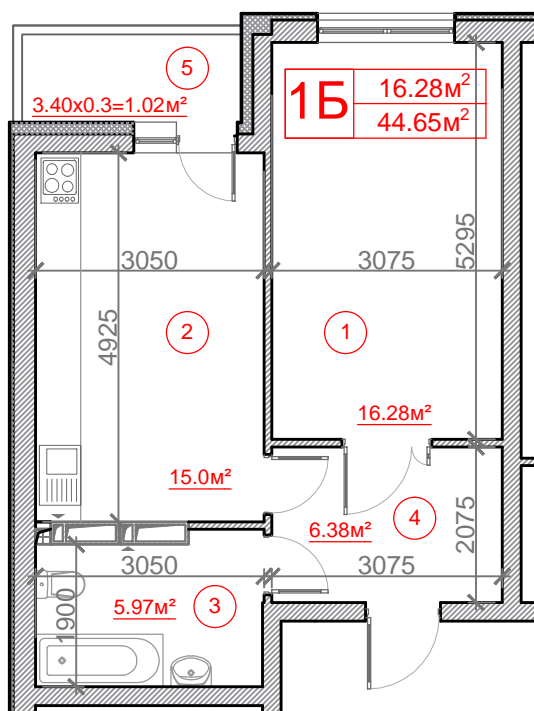


## План квартири Тип 1 Б

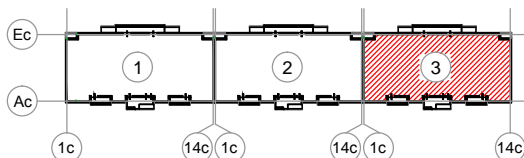


### Примітка

1. Висота приміщень - 2,7 м.
2. Загальна площа приміщень може бути скорегована 3-5% при виконанні робочої документації, за результатами будівельно - монтажних робіт та обмірів БТІ.

Секція 3	№ квартири	275	284	293	302	311	320	329	338	347	356	365	374	383	392
	Поверх	2	3	4	5	6	7	8	9	10	11	12	13	14	15

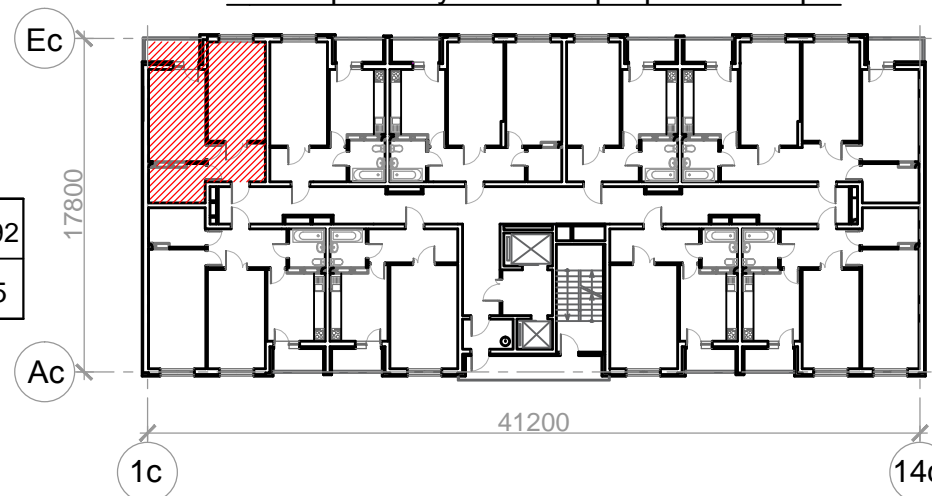
### Схема секцій



## Експлікація приміщень 1 кімнатної квартири тип 1 Б

Номер приміщення	Найменування	Площа, м²
1	2	3
1 кімнатна квартира тип 1Б		
1	Кімната	16.28
2	Кухня	15.0
3	Санвузол	5.97
4	Коридор	6.38
5	Балкон 3.40x0.3=1.02	1.02
Житлова площа квартири		<b>16.28</b>
Загальна площа квартири		<b>44.65</b>

### Схема розташування квартири на поверсі



Зм.	Кіл.	Арк.	Недок.	Підпис	Дата
Розробив		Топчій			06.17
Перевірив		Агарков			06.17

План квартири тип 1 Б

Стадія	Аркуш	Аркушів