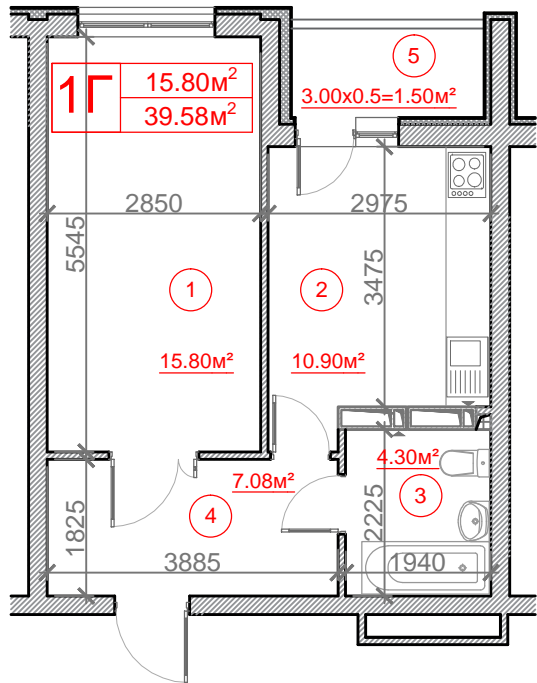


План квартири Тип 1 Г

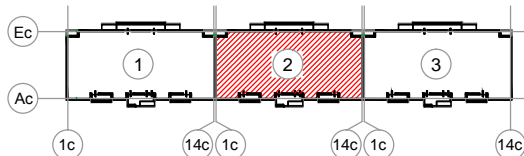


Примітка

1. Висота приміщень - 2,7 м.
2. Загальна площа приміщень може бути скорегована 3-5% при виконанні робочої документації, за результатами будівельно - монтажних робіт та обмірів БТІ.

Секція 2	№ квартири	142	151	160	169	178	187	196	205	214	223	232	241	250	259
	Поверх	2	3	4	5	6	7	8	9	10	11	12	13	14	15

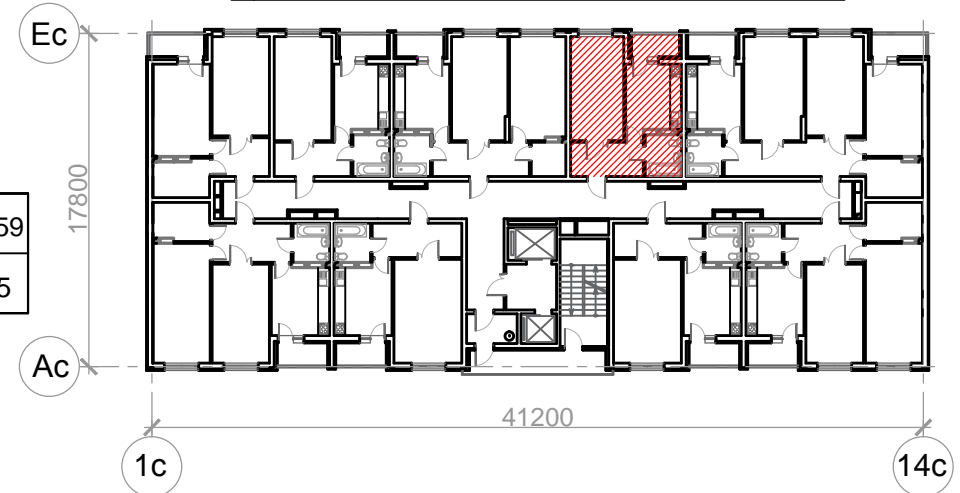
Схема секцій



Експлікація приміщень 1 кімнатної квартири тип 1 Г

Номер приміщення	Найменування	Площа, м²
1	2	3
1-о кімнатна квартира тип 1Г		
1	Кімната	15.80
2	Кухня	10.90
3	Санвузол	4.30
4	Коридор	7.08
5	Лоджія 3.00x0.5=1.5	1.50
Житлова площа квартири		15.80
Загальна площа квартири		39.58

Схема розташування квартири на поверсі



Зм.	Кіл.	Арк.	Недок.	Підпис	Дата
Розробив		Топчій			06.17
Перевірив		Агарков			06.17

План квартири тип 1 Г

Стадія	Аркуш	Аркушів