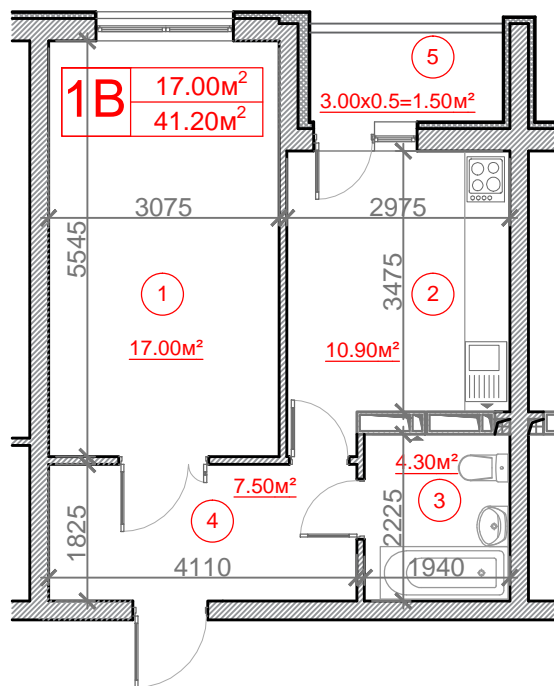


## План квартири Тип 1 В

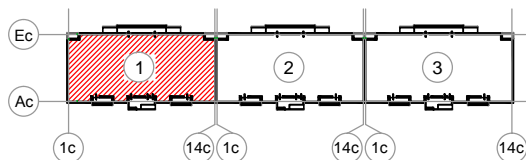


### Примітка

1. Висота приміщень - 2,7 м.
2. Загальна площа приміщень може бути скорегована 3-5% при виконанні робочої документації, за результатами будівельно - монтажних робіт та обмірів БТІ.

Секція 1	№ квартири	4	13	22	31	40	49	58	67	76	85	94	103	112	121
	Поверх	2	3	4	5	6	7	8	9	10	11	12	13	14	15

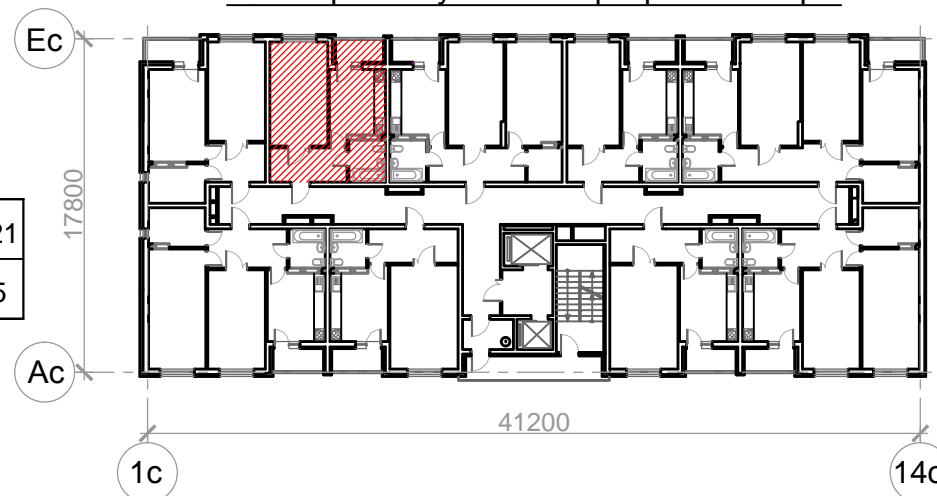
### Схема секції



## Експлікація приміщень 1 кімнатної квартири тип 1 В

Номер приміщення	Найменування	Площа, м²
1	2	3
1-о кімнатна квартира тип 1В		
1	Кімната	17.00
2	Кухня	10.90
3	Санвузол	4.30
4	Коридор	7.50
5	Лоджія 3.00x0.5=1.5	1.50
Житлова площа квартири		<b>17.00</b>
Загальна площа квартири		<b>41.20</b>

### Схема розташування квартири на поверсі



Зм.	Кіл.	Арк.	Недок.	Підпис	Дата
Розробив		Топчій			06.17
Перевірив		Агарков			06.17

План квартири тип 1 В

Стадія	Аркуш	Аркушів