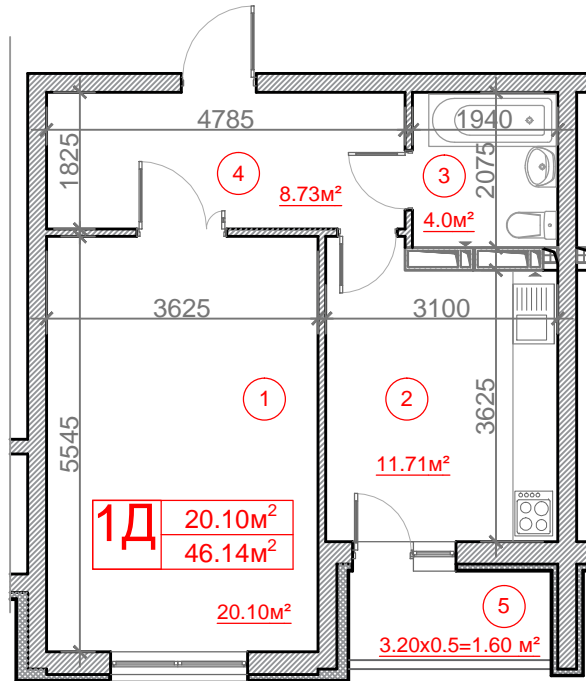


## План квартири Тип 1 Д



## Експлікація приміщень 1 кімнатної квартири тип 1Д

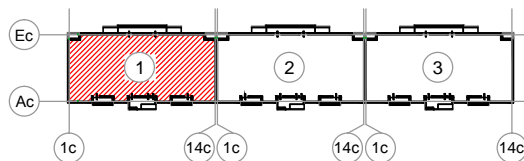
Номер приміщення	Найменування	Площа, м²
1	2	3
1 кімнатна квартира тип 1 Д		
1	Кімната	20.10
2	Кухня	11.71
3	Санвузол	4.00
4	Коридор	8.73
5	Лоджія 3.20x0.5=1.60	1.60
Житлова площа квартири		<b>20.10</b>
Загальна площа квартири		<b>46.14</b>

### Примітка

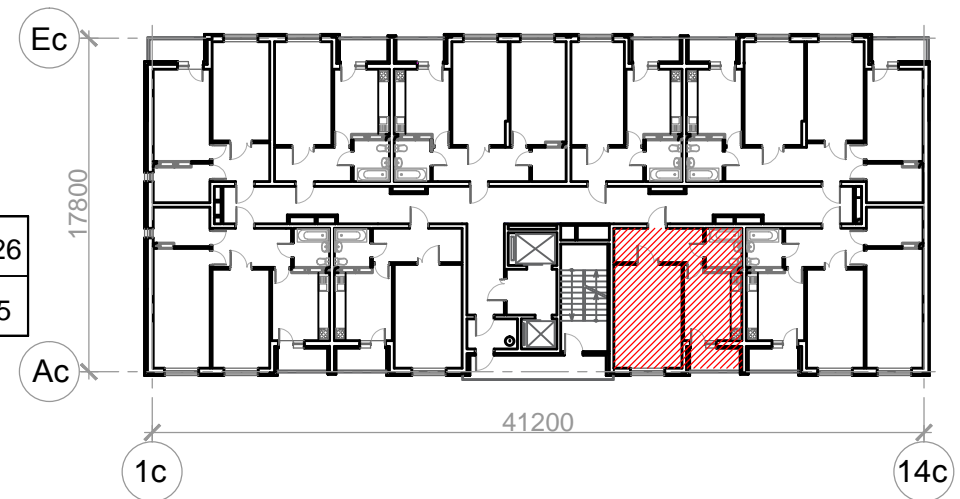
1. Висота приміщень - 2,7 м.
2. Загальна площа приміщень може бути скорегована 3-5% при виконанні робочої документації, за результатами будівельно - монтажних робіт та обмірів БТІ.

Секція 1	№ квартири	9	18	27	36	45	54	63	72	81	90	99	108	117	126
	Поверх	2	3	4	5	6	7	8	9	10	11	12	13	14	15

### Схема секцій



### Схема розташування квартири на поверсі



Зм.	Кіл.	Арк.	Недок.	Підпис	Дата
Розробив		Топчій			06.17
Перевірив		Агарков			06.17

План квартири тип 1 Д

Стадія	Аркуш	Аркушів